



Geschwister-Scholl-Schule Rodgau



DIE
NATURWISSENSCHAFTLICHE
KLASSE

WAS IST DIE NAWI-KLASSE?

- gymnasiale Themenklasse
- Schwerpunkt im naturwissenschaftlichen Bereich
- zusätzlich zu Biologie zwei Wochenstunden Naturwissenschaften in Klasse 5/6 (nicht versetzungsrelevant)
- intensives Erlernen von naturwissenschaftlichen Denk- und Arbeitsweisen
- Besuch außerschulischer Lernorte



STUNDENVERTEILUNG

Klasse 5: 2 Std. Biologie zusätzlich 2 Std. NaWi

Klasse 6: 2 Std. Biologie zusätzlich 2 Std. NaWi

Klasse 7: 2 Std. Biologie 2 Std. Physik

Klasse 8: 2 Std. Chemie 2 Std. Physik

Klasse 9: 2 Std. Biologie 2 Std. Chemie

Klasse 10: 2 Std. Chemie 3 Std. Physik



MOTIVATION FÜR EINE NAWI-KLASSE

- Motivation aus dem Sachkundeunterricht der Grundschule oder von Zuhause
- Interesse an (fächerübergreifenden) naturwissenschaftlichen Fragen
- Freude am Experimentieren
- inhaltliche und methodische Vorbereitung auf die Weiterarbeit in höheren Jahrgangsstufen



Fächerübergreifendes Lernen

Im Vordergrund stehen immer Fragen und Anregungen unserer Schülerinnen und Schüler!

Dabei ist es nicht wichtig, ob ein Phänomen der Biologie, der Chemie oder der Physik zugeordnet wird. Die Herangehensweise ist in allen Naturwissenschaften die gleiche.

Viele Probleme lassen sich außerdem nur interdisziplinär lösen.



Orientierung an der Erfahrungswelt der Lernenden

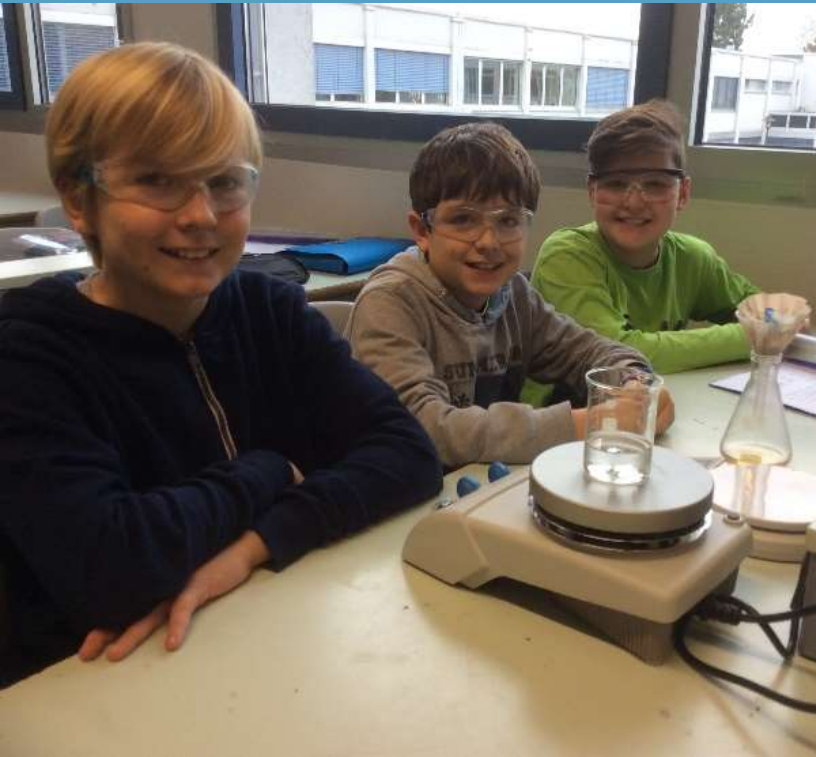
- Handlungsorientierung
- Problemorientierung
- Projektorientierung



Nach dem Erlernen der Sicherheitsregeln und Grundfertigkeiten (Laborführerschein) erfolgt der Einstieg in verschiedene Inhalte.

Im Folgenden ein paar Beispiele aus dem Unterricht zu bewährten Themenschwerpunkten:

Themenschwerpunkt Stofftrennung





Vom ganz Kleinen und ganz Großen



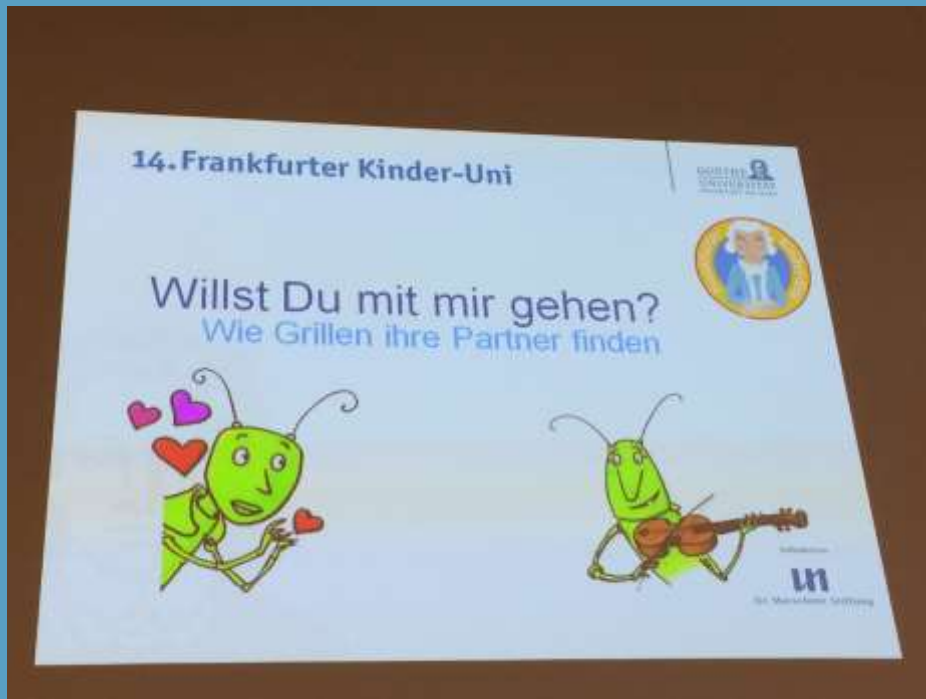
Farbenprojekt



Farbenprojekt: Besuch im Merck Junior-Labor



Außerschulische Lernorte: Kinder-Uni



Besuch bei der Feuerwehr



Wir hoffen, dass wir Ihr Interesse geweckt haben 😊



mi:NT
FREUNDLICHE SCHULE



GEEHRT IN DEN JAHREN 2015 UND 2018

